

高効率常時インバータ方式交流無停電電源装置

GAS-2Xシリーズ 1.5kVA~10kVA



※写真はNUP-1500GAS-2X、NUP-1500GAS-2XRです

特長

1. 高信頼性

停電時のバッテリー給電への切換は、無瞬断で負荷をバックアップします。入力電圧変動時も安定した電圧を出力します。

2. イージーメンテナンス

バッテリー交換はUPSの出力を停止せずにシステムを稼動した状態で行うことも可能です。

バッテリーはUPS前面から着脱可能です。

3. 小型・軽量

薄形ラックマウントタイプと自立タイプの2タイプを用意。システムの規模、スペースに合わせて自由に選べます。

(5kVA以上はラックマウントタイプと自立タイプ兼用)

4. 高効率

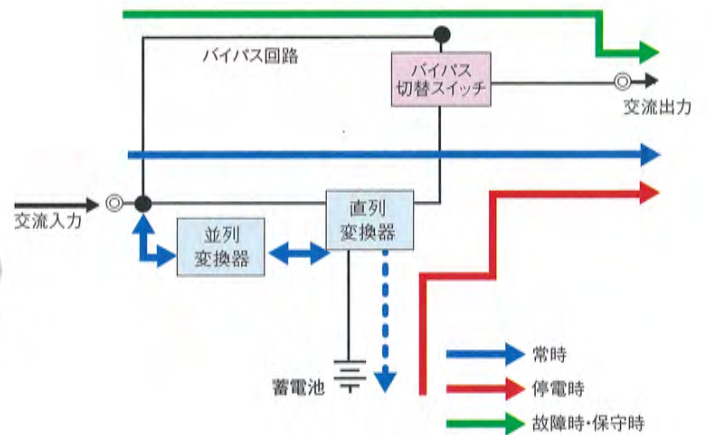
電源の損失が少なく、高効率(最高効率95%)です。

カスタマサポートセンター

納入後のお問合せ、保守対応等は
24時間、365日のフルサポート体制で
お応えします。

基本構成

- 通常運転時
 - ・直列変換器: 安定した出力電源の供給と蓄電池の充電
 - ・並列変換器: 入力電圧変動に応じて直列変換器に電力補償
- 停電時
 - ・蓄電池より直列変換器を通して無瞬断にて負荷へ電力供給
- 故障時
 - ・UPSの故障・保守時には、バイパス回路により出力に電力供給



設置条件

下記への適用に当たっては、システムの多重化、非常用発電設備の設置など、運用・維持・管理について特別な配慮が必要となりますので、事前に当社へご相談下さい。

- ・人命に直接かかわる医療機器など
- ・人身の損傷に至る可能性のある機器
- ・社会的、公共的に重要なコンピュータシステム

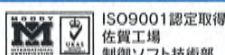
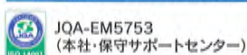
定格・仕様

型式	NUP-1500GAS-2X(自立型) NUP-1500GAS-2XR(ラック型)	NUP-3000GAS-2X(自立型) NUP-3000GAS-2XR(ラック型)	NUP-5000GAS-2X	NUP-7500GAS-2X	NUP-10GAS-2X	備考	
交流入力	定格電圧	160V~288V(歪率5%以下)		160V~288V			
	相数・線数	単相2線					
	周波数	50Hz/60Hz					
	最大入力電流	20A以下		29A	44A	57A	
交流出力	定格出力容量	1.5kVA/1.2kW	3kVA/2.4kW	5kVA/4kW	7.5kVA/6kW	10kVA/8kW	
	相数・線数	単相2線					
	出力電圧	200/208/220/230/240V(出力電圧精度±2%)					
	出力周波数	50/60Hz±0.1%(バックアップ時)					
	波形	正弦波					
	停復電時切替時間	無瞬断					
バッテリー	種類	小型制御弁式鉛蓄電池					
	バックアップ時間	5分(定格負荷、周囲温度25℃、初期特性)		5分	8分	5分	定格負荷、25℃、初期特性 (バックアップ時間は実力値 であり、保証値ではありません)
	公称電圧	48V	96V	192V			
	バッテリー交換	前面部より交換(ホットスワップ可能)					
外部接続	自立型	IEC60320-1 C14	端子台(M4ねじ)	端子台(M5ねじ)	端子台(M8ねじ)		
周囲温度	入力	ラック型	端子台(M4ねじ)	端子台(M5ねじ)	端子台(M8ねじ)		
	出力	自立型	IEC60320-1 C13(8個口)	端子台(M4ねじ)	端子台(M5ねじ)	端子台(M8ねじ)	
相対湿度	ラック型	端子台(M4ねじ)					
	0℃~+40℃(標高:2000m以下)						
騒音	0℃~+35℃(標高:2000~3000m)						
	20~90%(結露なきこと)						
外形寸法	騒音	50dB(A)以下	60dB(A)以下	50dB(A)以下	60dB(A)以下		
	UPS本体 WxDxH(mm)	自立型	170×480×213	172×480×410	130×718×434	256×771×434	256×771×434
概算総質量(kg)	ラック型	437×520×87(2U)	437×680×87(2U)	—	—	—	
	自立型	24	44	63	127	127	
		ラック型	27	40	—	—	



〒812-8539 福岡市博多区美野島1-2-1 TEL (092) 482-4721 FAX (092) 482-2484
<http://www.nishimu.co.jp/>

- 支店 東京 TEL(03)5818-2841 佐賀 TEL(0952)33-0246 熊本 TEL(096)385-0246
- 福岡 TEL(092)716-0246 長崎 TEL(095)826-1465 宮崎 TEL(0985)25-1671
- 北九州 TEL(093)531-3211 大分 TEL(097)534-4660 鹿児島 TEL(099)252-6929
- 営業所 大坂 TEL(06)6305-2461 広島 TEL(082)222-2722
- 大阪技術センター TEL(06)6305-2461
- 工場 佐賀工場 TEL(0952)52-1500 ■カスタマサポートセンター 0120-246-365



お問い合わせは