



報道関係各位



2019年9月11日
株式会社 ZMP

SUV 型自動運転用車両 RoboCar® SUV に対応した 自動運転用ソフトウェア Autoware 導入オプションを販売開始

株式会社 ZMP(東京都文京区、代表取締役社長:谷口 恒、以下 ZMP)は、本日、ZMP RoboCar® SUV へ自動運転システム用オープンソースソフトウェア「Autoware」を搭載した自動運転用車両の「RoboCar® SUV Autoware 導入オプション」を販売開始いたします。

市販ハイブリッド車ベース自動運転技術開発プラットフォーム RoboCar® SUV に、Autoware の導入オプションとして、レーザレーダ、カメラなどの環境センサを搭載、自動運転ソフトウェアとして Autoware を実装することで、自車位置や周囲物体を認識しながら、カーナビから与えられたルート上を自律走行することが可能となります。ZMP は、センサの選定および車両への搭載、Autoware のインストールと車両をスムーズに制御するための RoboCar® SUV のチューニングを行い、テストコースでの走行テストを行った上で自動運転システム実験車両として納品をします。



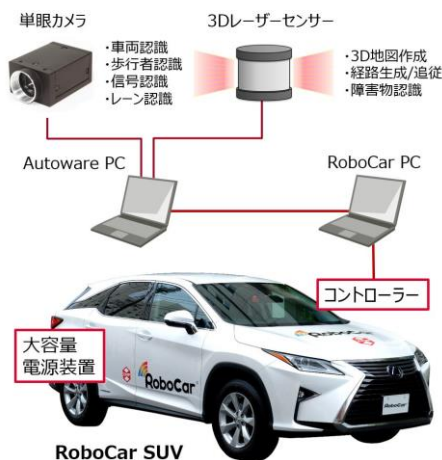
<自動運転用車両 RoboCar® SUV>

Autoware は、名古屋大学を中心に開発され、自動運転の研究開発用途に公開されている、Linux と ROS(Robot Operating System)をベースとした自動運転システム用オープンソースソフトウェアです。

RoboCar® SUV 車両に Autoware 導入オプションを適用した価格は 2,940 万円(税別)〜で本日より受注開始します。

【RoboCar Autoware 導入オプション】

<https://www.zmp.co.jp/products/robocar-autoware>



<Autoware システム構成例>



<自動運転ソフトウェア Autoware の画面イメージ>

※写真は名古屋大学/(株)ティアフォー提供



【ZMP RoboCar® SUV】

<http://www.zmp.co.jp/products/robocar-suv>

RoboCar® SUV の特長

- ・スタイリングと走破性を両立した SUV タイプの自動運転用車両
- ・CAN 情報取得が可能(速度、ステアリング、アクセル、ブレーキ、シフトポジションなど)
- ・ZMP 独自コントローラによりステアリング、アクセル、ブレーキをプログラムで操作可能
- ・自動制御モードとマニュアルモードの切り替え可能
- ・オプションでカメラやレーザレンジセンサ等の外界センサ、大容量バッテリーシステム、などを搭載可

【Autoware の基本機能】

- | | | |
|-------------|------------------|---------|
| ・ 3次元地図生成 | ・ 経路追従(0~60km/h) | ・ 歩行者認識 |
| ・ 3次元自己位置推定 | ・ 自動停止 | ・ 信号認識 |
| ・ 経路生成 | ・ 車両認識 | ・ 移動体追跡 |

【価格】

RoboCar® SUV Autoware 導入オプション 2940 万円(税別)~

<構成例>

・ZMP RoboCar® SUV ×1

・3次元 LIDAR ×1

・カメラ(前方) ×1

・大容量バッテリーシステム ×1

・制御用 PC ×1

・Autoware 導入設定サービス

(テストコースでの走行テスト含む)

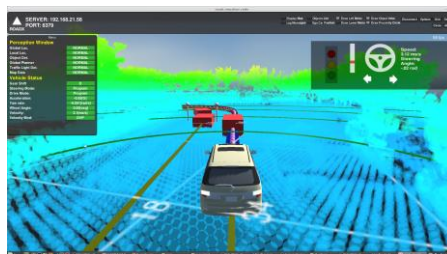
※センサー構成によって価格は変更となります。

【関連製品】

自動運転ソフトウェアプラットフォーム IZAC® (アイザック)

<https://www.zmp.co.jp/products/izac/about>

IZAC®は ZMP が開発した自動運転ソフトウェアです。IZAC®を搭載したコンピューター(PC)へセンサーを接続し、認識させることで、IZAC®の制御コンポーネントを通じて判断を行い、制御することであらゆる機械をコントロールすることが可能です。IZAC®を通じて、機械を動かすために必要な、認知・判断・操作のすべてを行えます。適用例として、自動運転車両・建機・バス・宅配ロボットと様々なプロジェクトに活用されております。



IZAC ソフトウェア画面

【本件に関するお問合せ】

株式会社 ZMP ロボリユーション事業部 TEL: 03-5802-6901/FAX: 03-5802-6908 Mail: info@zmp.co.jp

【株式会社 ZMP】

<http://www.zmp.co.jp/>

本社: 東京都文京区

代表取締役社長: 谷口 恒



Robocar® Walk



RoboCar®
Mini EV Bus



RoboCar® SUV



RoboCar® MV2



CarriRo®



CarriRo® Deli

「Robot of Everything ヒトとモノの移動を自由にし、楽しく便利なライフスタイルを創造する」というミッションのもと、①RoboCar®&センサーイノベーションは人の移動を担い RoboCar®シリーズと RoboVision®他各種センサー、②CarriRo®クリエイションは、モノの移動を担い物流支援ロボット CarriRo®と宅配ロボット CarriRo® Deli、③IZAC®レボリユーションは、自律移動に関するお客様の事業へ革新をもたらすサービス、④RoboTest®ソリューションは、走行テスト・データ取得および解析サービスを提供いたします。2020 年の人とモノの移動の無人運転化レベル 4 の実現に向け実証実験を重ねています。日本初の歩道走行を目指す宅配ロボット CarriRo® Deli、Robocar® Walk は、量産化へ向けた事業パートナーの募集を開始しております。ZMP はこれからも世の中に感動を与える製品やサービスを提供してまいります。